



特征

- 1.具备多种结构和颜色的固定架、盖片设计。
- 2.任意颜色LED选择。
- 3.安装形式有DIP和SMD供选择。
- 4.开关为按键和轻触型,手感节奏感极佳。
- 5.可依据客户要求设计外置安装结构部件。
- 6.按键上可喷油、电镀、印字、雕刻。

规格说明:

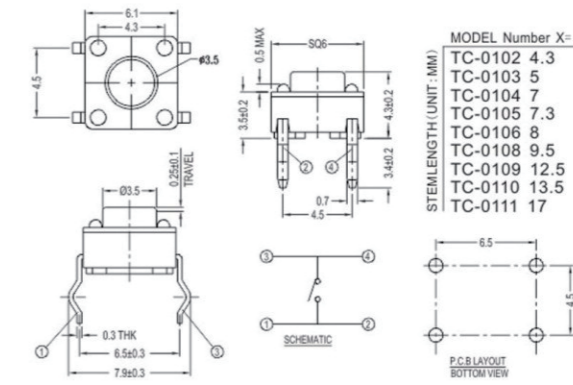
- | | |
|---------|--------------------------------|
| 1.环境温度。 | 6.耐压强度。 |
| 2.相对湿度。 | 7.电气寿命。 |
| 3.额定范围。 | 8.行程Travc1:0.25±0.1mm |
| 4.接触电阻。 | 9.操作力度Operating Force:160±50gf |
| 5.绝缘电阻。 | |

主要用途:

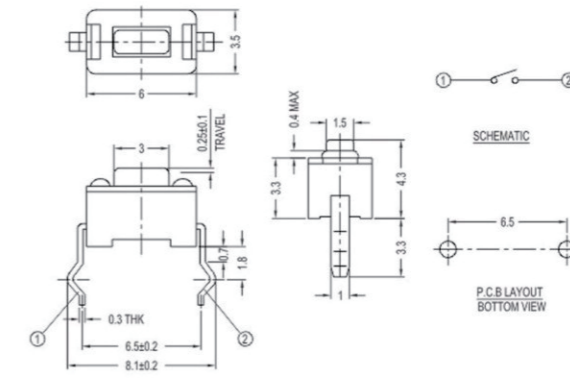
本产品体积较小,主要用于数码相机/摄像机、刻录机、工业仪器、家用电器、通讯与消费性指示灯、医疗器材、移动电话、电视、对讲机、VCD、DVD、仪表仪器、高档玩具、遥控器、小家电、通讯产品等电脑周边产品上,用途比较广泛,产品制作工艺很成熟,性能相当稳定,极具性价比优势。



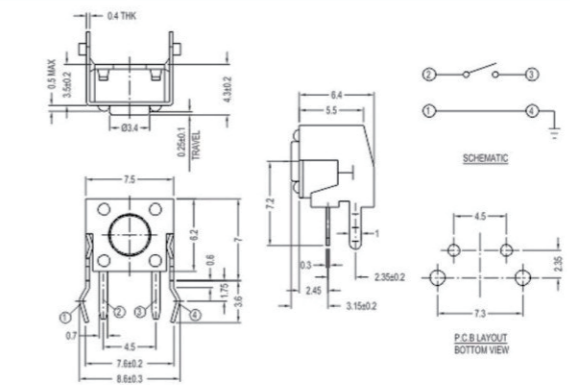
TC-0102



TC-0120



TC-0202



TC-0120V

